

Архангельск (8182)63-90-72
Астана (7172)727-132
Астрахань (8512)99-46-04
Барнаул (3852)73-04-60
Белгород (4722)40-23-64
Брянск (4832)59-03-52
Владивосток (423)249-28-31
Волгоград (844)278-03-48
Вологда (8172)26-41-59
Воронеж (473)204-51-73
Екатеринбург (343)384-55-89

Иваново (4932)77-34-06
Ижевск (3412)26-03-58
Казань (843)206-01-48
Калининград (4012)72-03-81
Калуга (4842)92-23-67
Кемерово (3842)65-04-62
Киров (8332)68-02-04
Краснодар (861)203-40-90
Красноярск (391)204-63-61
Курск (4712)77-13-04
Липецк (4742)52-20-81

Магнитогорск (3519)55-03-13
Москва (495)268-04-70
Мурманск (8152)59-64-93
Набережные Челны (8552)20-53-41
Нижний Новгород (831)429-08-12
Новокузнецк (3843)20-46-81
Новосибирск (383)227-86-73
Омск (3812)21-46-40
Орел (4862)44-53-42
Оренбург (3532)37-68-04
Пенза (8412)22-31-16

Пермь (342)205-81-47
Ростов-на-Дону (863)308-18-15
Рязань (4912)46-61-64
Самара (846)206-03-16
Санкт-Петербург (812)309-46-40
Саратов (845)249-38-78
Севастополь (8692)22-31-93
Симферополь (3652)67-13-56
Смоленск (4812)29-41-54
Сочи (862)225-72-31
Ставрополь (8652)20-65-13

Сургут (3462)77-98-35
Тверь (4822)63-31-35
Томск (3822)98-41-53
Тула (4872)74-02-29
Тюмень (3452)66-21-18
Ульяновск (8422)24-23-59
Уфа (347)229-48-12
Хабаровск (4212)92-98-04
Челябинск (351)202-03-61
Череповец (8202)49-02-64
Ярославль (4852)69-52-93

Киргизия (996)312-96-26-47 Казахстан (772)734-952-31 Таджикистан (992)427-82-92-69

<http://prompriborplus.nt-rt.ru> || psp@nt-rt.ru

Котел паровой ДКВр 2,5; 4,0; 6,5; 10; 20 т/ч



Котел ДКВр (двухбарабанный, вертикально-водотрубный) с газомазутной топкой предназначен для выработки насыщенного или перегретого пара, идущего на технологические нужды промышленных предприятий, в системы отопления, вентиляции и горячего водоснабжения.

Надежная гидравлическая и аэродинамическая схема работы парового котла ДКВр обеспечивает высокий КПД – до 91%. Диапазон регулирования производительности (от 40 до 150% от номинальной производительности) позволяет использовать паровой котел ДКВр с максимальной эффективностью, что значительно экономит затраты на теплоэнергоснабжение. Имеет низкий уровень эксплуатационных затрат и затрат обслуживания.

Паровой котел ДКВр имеет сборную конструкцию, что позволяет производить его монтаж в котельной, не разрушая стен, и быстро подключать к уже существующим системам.

Возможен перевод парового котла ДКВр в водогрейный режим и с одного вида топлива на другой и комплектацией горелками импортного производства.

Паровой котел ДКВр имеет верхний длинный и нижний короткий барабаны, расположенные вдоль оси котла, экранированную топочную камеру и развитый кипяточный пучок из гнутых труб. Для устранения затягивания пламени в пучок и уменьшения потерь с уносом и химическим недожогом топочная камера паровых котлов ДКВр 2,5; ДКВр 4; ДКВр 6,5 делится шамотной перегородкой на две части: собственно топку и камеру догорания. На паровых котлах ДКВр 10 камера догорания отделяется от топки трубами заднего экрана. Между первым и вторым рядами труб котельного пучка всех котлов также устанавливается шамотная перегородка, отделяющая пучок от камеры догорания.

Внутри котельного пучка имеется чугунная перегородка, которая делит его на первый и второй газоходы и обеспечивает горизонтальный разворот газов в пучках при поперечном омывании труб.

Вход газов из топки в камеру догорания и выход газов из котла – асимметричные. При наличии пароперегревателя часть кипяточных труб не устанавливается; пароперегреватели размещаются в первом газоходе после второго-третьего рядов кипяточных труб.

Барабаны с внутренним диаметром 1000 мм на давление 1,4 Мпа, имеют толщину стенки 13 мм. Экраны и кипяточные пучки котлов выполняются из стальных бесшовных труб Ø51мм стенка 2,5мм.

Пароперегреватели котлов типа ДКВР, расположенные в первом по ходу газов газоходе, унифицированы по профилю для котлов одинаковых давлений и отличаются для котлов разной производительности лишь числом параллельных змеевиков.

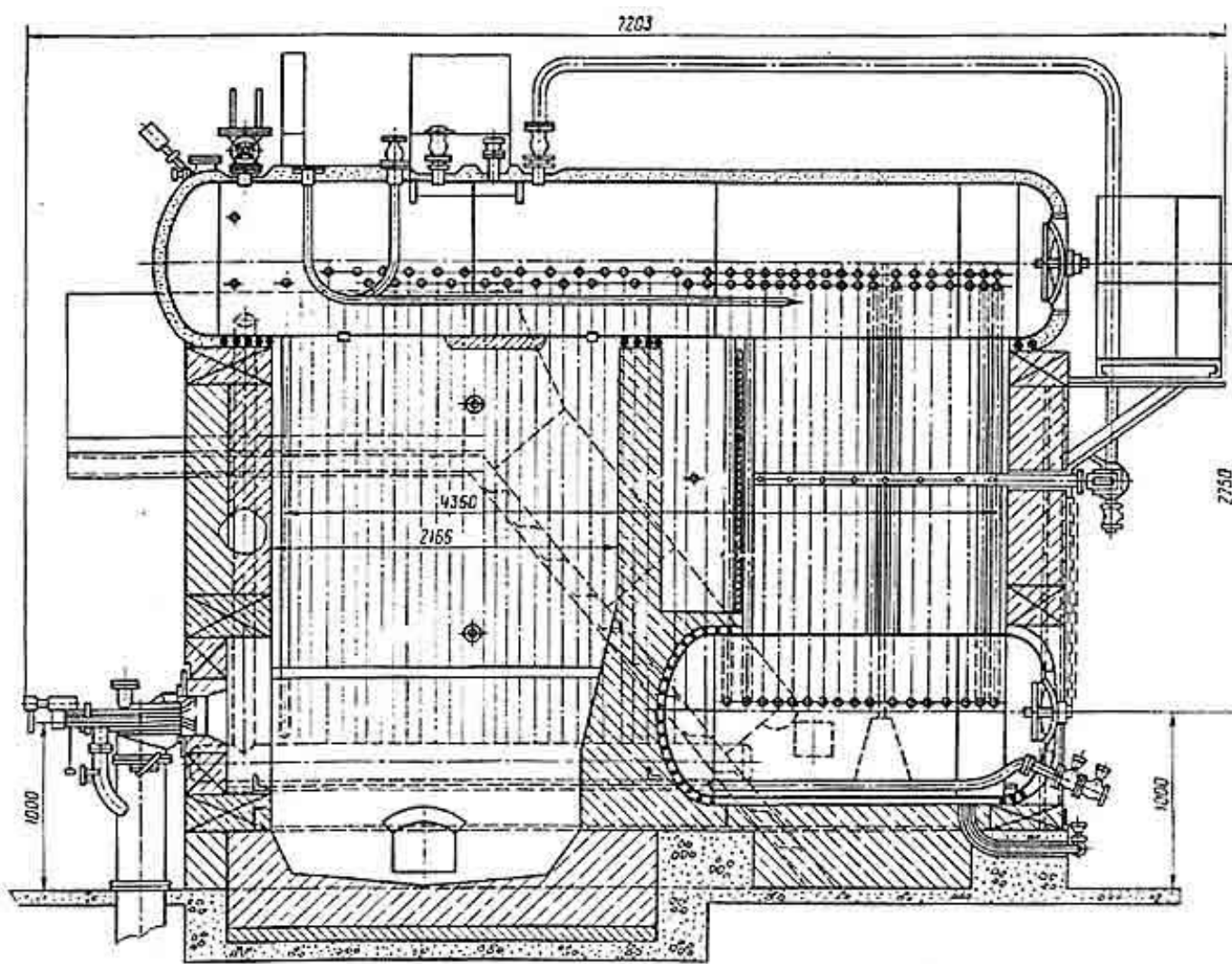
Пароперегреватели – одноходовые по пару, обеспечивают получение перегретого пара без применения пароохладителей. Камера перегретого пара крепится к верхнему барабану, одна опора этой камеры делается неподвижной, а другая – подвижной.

Питательная вода поступает в верхний барабан по двум питательным линиям, откуда по последним рядам труб конвективного пучка поступает в нижний барабан. Питание экранов производится необогреваемыми трубами из верхнего и нижнего барабанов. Фронтальный экран котла ДКВр - 10 питается водой из опускных труб верхнего барабана, задний экран – опускных труб нижнего барабана. Пароводяная смесь из экранов и подъемных труб пучка поступает в верхний барабан котла ДКВр.

Все паровые котлы типа ДКВр снабжены внутрибарабанными паросепарационными устройствами для получения пара.

Паровые котлы ДКВр-2,5, ДКВр-4 и ДКВр-6,5, поставка которых может осуществляться одним транспортабельным блоком и в разобранном виде, имеют опорную раму сварной конструкции, выполненную из стального проката.

Паровые котлы ДКВр-10 опорной рамы не имеют. Неподвижной, жестко закрепленной точкой котла является передняя опора нижнего барабана. Остальные опоры нижнего барабана и камер боковых экранов выполнены скользящими. Камеры фронтального и заднего экранов крепятся кронштейнами к обдувочному каркасу. Камеры боковых экранов крепятся к опорной раме.



Техническая характеристика паровых двухбарабанных водотрубный котлов типа Е (ДКВр)

Заводское обозначение котла	Вид топлива	Паропроизводительность, т/ч	Давление пара, МПа (кгс/см ²)	Температура пара, °С		Расчетный КПД, %		Габаритные размеры собственно котла, мм (LxVxH), мм	Масса котла, кг
				насыщенного	перегретого	газ	мазут		
Котлы, работающие на жидком и газообразном топливе									
ДКВр-2,5-13ГМ	Газ, мазут	2,5	1,3 (13)	194	-	90,0	88,8	5913x4300x5120	6886
ДКВр-4-13ГМ	Газ, мазут	4,0	1,3 (13)	194	-	90,0	88,8	7203x4590x5018	8577
ДКВр-4-13-225 ГМ	Газ, мазут	4,0	1,3 (13)	-	225	89,8	88,0	7203x4590x5018	9200
ДКВр-6,5-13ГМ	Газ, мазут	6,5	1,3 (13)	194	-	91,0	89,5	7203x4590x5018	11447
ДКВр-6,5-13-225 ГМ	Газ, мазут	6,5	1,3 (13)	-	225	90,0	89,0	8526x5275x5018	11923
ДКВр-10-13 ГМ	Газ, мазут	10,0	1,3 (13)	194	-	91,0	89,5	88S0x5830x7100	15420
ДКВр-10-13-225 ГМ	Газ, мазут	10,0	1,3 (13)	-	225	90,0	88,0	8850x5830x7100	15396
ДКВр-10-23 ГМ	Газ, мазут	10,0	2,3 (23)	220	-	91,0	89,0	8850x5830x7100	17651
ДКВр-10-23-370 ГМ	Газ, мазут	10,0	2,3 (23)	-	370	90,0	88,0	8850x5830x7100	18374
ДКВр-10-39 ГМ	Газ, мазут	10,0	3,9 (39)	247	-	89,0	89,0	11030x5450x5660	30346
ДКВр-10-39-440 ГМ	Газ, мазут	10,0	3,9 (39)	-	440	89,0	89,0	11030x5450x5660	32217
ДКВр-20-13 ГМ	Газ, мазут	20,0	1,3 (13)	194	-	92,0	90,0	9776x3215x6246	44634
ДКВр-20-13-250 ГМ	Газ, мазут	20,0	1,3 (13)	-	250	91,0	89,0	9776x3215x6246	45047
ДКВр-20-23-370 ГМ	Газ, мазут	20,0	2,3 (23)	-	370	91,0	89,0	9776x3215x6253	44440

Архангельск (8182)63-90-72
 Астана (7172)727-132
 Астрахань (8512)99-46-04
 Барнаул (3852)73-04-60
 Белгород (4722)40-23-64
 Брянск (4832)59-03-52
 Владивосток (423)249-28-31
 Волгоград (844)278-03-48
 Вологда (8172)26-41-59
 Воронеж (473)204-51-73
 Екатеринбург (343)384-55-89

Иваново (4932)77-34-06
 Ижевск (3412)26-03-58
 Казань (843)206-01-48
 Калининград (4012)72-03-81
 Калуга (4842)92-23-67
 Кемерово (3842)65-04-62
 Киров (8332)68-02-04
 Краснодар (861)203-40-90
 Красноярск (391)204-63-61
 Курск (4712)77-13-04
 Липецк (4742)52-20-81

Магнитогорск (3519)55-03-13
 Москва (495)268-04-70
 Мурманск (8152)59-64-93
 Набережные Челны (8552)20-53-41
 Нижний Новгород (831)429-08-12
 Новокузнецк (3843)20-46-81
 Новосибирск (383)227-86-73
 Омск (3812)21-46-40
 Орел (4862)44-53-42
 Оренбург (3532)37-68-04
 Пенза (8412)22-31-16

Пермь (342)205-81-47
 Ростов-на-Дону (863)308-18-15
 Рязань (4912)46-61-64
 Самара (846)206-03-16
 Санкт-Петербург (812)309-46-40
 Саратов (845)249-38-78
 Севастополь (8692)22-31-93
 Симферополь (3652)67-13-56
 Смоленск (4812)29-41-54
 Сочи (862)225-72-31
 Ставрополь (8652)20-65-13

Сургут (3462)77-98-35
 Тверь (4822)63-31-35
 Томск (3822)98-41-53
 Тула (4872)74-02-29
 Тюмень (3452)66-21-18
 Ульяновск (8422)24-23-59
 Уфа (347)229-48-12
 Хабаровск (4212)92-98-04
 Челябинск (351)202-03-61
 Череповец (8202)49-02-64
 Ярославль (4852)69-52-93

Киргизия (996)312-96-26-47 Казахстан (772)734-952-31 Таджикистан (992)427-82-92-69

<http://prompriborplus.nt-rt.ru> || psp@nt-rt.ru